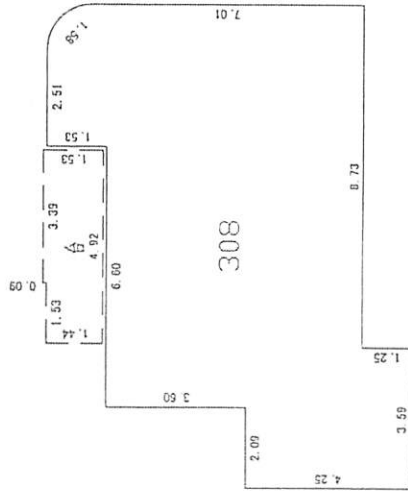


房屋平面图

北



南宁市房屋产权测绘中心
 资质证号: 44105028
 附图转绘

南海区桂城叠北金叶花园 308房	图形编号	100051
房屋性质 住宅(附图转绘)	比例	1:150
建筑面积 104.77m ²	套内面积	87.23m ²
绘图单位 南海区房地产测绘中心	制图人	陈宏凯

注意事项

一、本证是权利人享有房屋所有权及其所占土地使用权

二、房地产权利人、利害关系人可到房地产权登记机构依法

查询房地产权登记簿。

三、本证记载的事项与房地产权登记簿不一致的, 除有证据

证明房地产权登记簿确有错误外, 以房地产权登记簿为准。

四、除房地产权登记机构外, 其他单位或个人不得在本证上

登记事项或加盖印章。

五、本证应妥善保管, 如有遗失、损毁的, 可申请补发。

编号: 00468688

