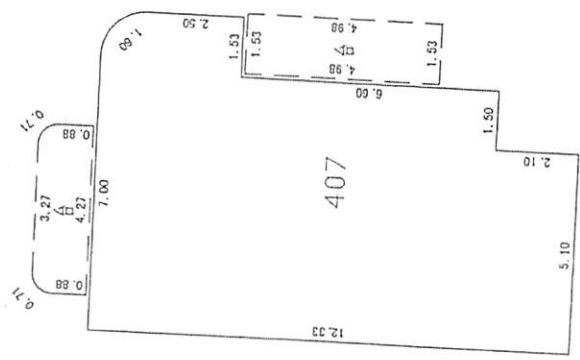




房屋平面图

北



南宁市测绘中心
 资质证书号: 44105028
 附 图 转 绘

南海桂城叠北金叶花园 407房	图形编号	100056
房屋性质 住宅 (附图转绘)	比例	1:150
建筑面积 108.35m ²	套内面积	90.21m ²
绘图单位 南海区房地产测绘中心	分摊面积	18.14m ²
	制图人	陈宏凯

注意事项

一本证是权利人享有房屋所有权及其所占用地使用权的证明。房地产权利人可到房地产权登记机构依法

三、本证记载的事项与房地产权登记簿不一致的,除有证据

四、除房地产权登记机构外,其他单位或个人不得在本证上

五、本证应妥善保管,如有遗失、损毁的,可申请补发。

编号: 00468691

