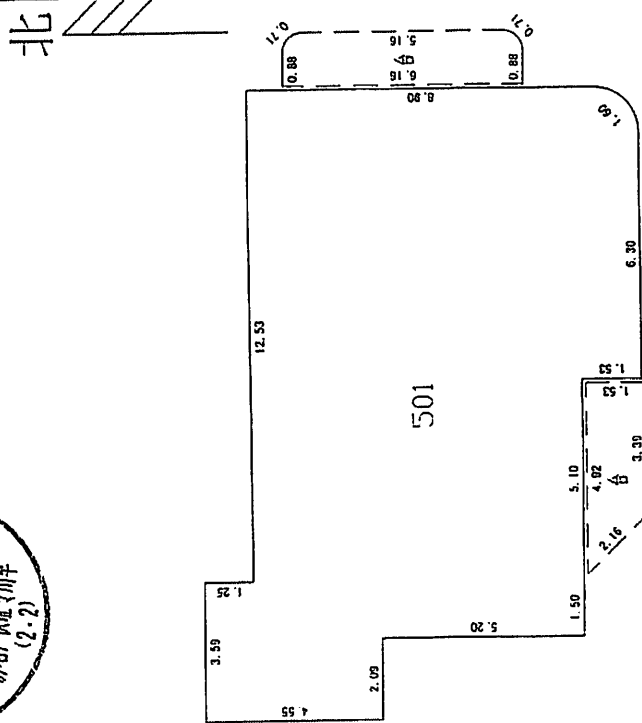


房屋平面图



南海区国土资源中心
 宗地编号: 28
 苗自 绘制

南海区桂城叠北金叶花园 501房	图形编号	100040
房屋性质 住宅 (附图转绘)	比例	1:150
建筑面积 179.06m ²	套内面积	149.08m ²
绘制单位 南海区房地产测绘中心	制图人	陈宏凯

注意事项

- 一、本证是权利人享有房屋所有权及其所占土地使用权的证明。
- 二、房地产权利人、利害关系人可到房地产登记机构依法查询房地产登记簿。
- 三、本证记载的事项与房地产登记簿不一致的，除有证据证明房地产登记簿确有错误外，以房地产登记簿为准。
- 四、除房地产登记机构外，其他单位或个人不得在本证上登记事项或加盖印章。
- 五、本证应妥善保管，如有遗失、损毁的，可申请补发。

编号: 00463899

